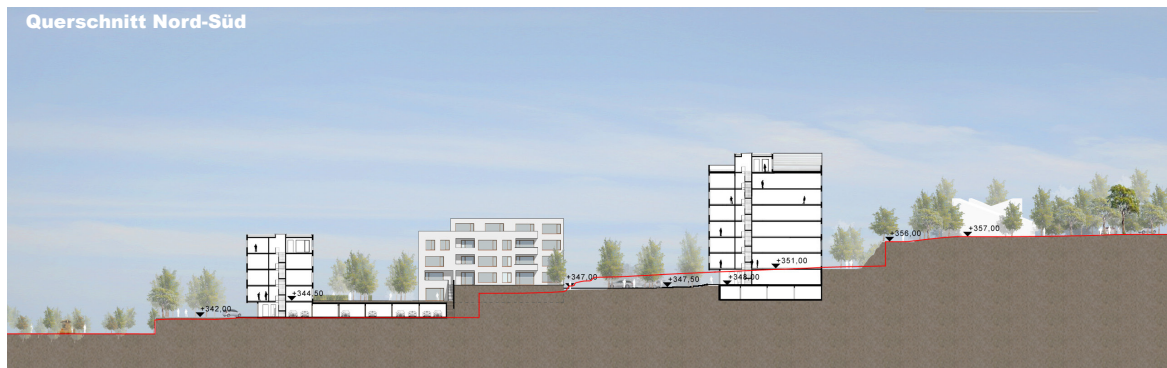




Lageplan Gesamtsituation



Querschnitt Nord-Süd



Südansicht

**Projekt**

städtebaulicher Ideenwettbewerb, 2. Preis, Bauleitplanung zum Realisierungsprojekt

Thema

Projekt zur Nachnutzung der Gewerbeflächen der Passauer Löwenbrauerei und des Autohauses Wollenschläger am östlichen Galgenberg in Regensburg, in zentrumsnaher Lage, süd-östlich des Hauptbahnhofs. Die Neuordnung soll 'innenstadtnahes Wohnen' stärken und

einen Prozess zur Wandlung des Standorts für Wohnnutzungen einleiten.

Die stadträumliche Öffnung der bislang geschlossenen Firmenareale und deren Neustrukturierung mit offenen Bebauungs- und Raumstrukturen sind die gestaltprägenden Ideen des städtebaulichen Entwurfs. Das neue Bebauungsmuster und die Typologien mit kompakten Abmessungen erlauben eine hohe stadträumliche Durchlässigkeit. Durch die Transformation

des Nordhangs in 'Stadterrassen' entstehen in Verbindung mit der spezifischen Anordnung und Gestalt der Objekte diverse Ensemblewirkungen mit differenzierten Erschließungs- und Aufenthaltsqualitäten, die das Zusammenspiel von Objekt und Raum stabilisieren.

Eine zentrale Wärmeversorgung, ergänzt durch die Nutzung von Solarenergie, gewährleistet eine nachhaltige und wirtschaftliche energetische Versorgung des neuen Wohngebiets.

Daten

Planungsgebiet ca. 2,5 ha / GFZ ca. 1,0 BGF ca. 25.000 m² / ges. ca. 350 WE

Bearbeitung / Fertigstellung

2007, Projekt von EISENLAUER VOITH, Projektleitung Peter Eisenlauer, WBW mit Bürger Landschaftsarchitekten München, 2008-09 Bauleitplanung

Auslober / Auftraggeber

BTT Bauteam Tretzel GmbH, Regensburg